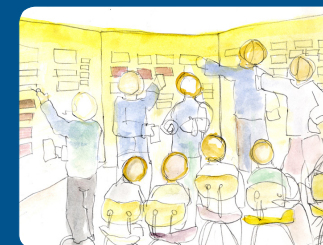


SEMINARE / TAGUNGEN



Anreise

Veranstaltungsort:
Hotel Rossi Berlin
Lehrter Straße 66, 10557 Berlin

Nähere Informationen erhalten Sie auf Anfrage im FAF Büro Berlin oder über „www.hotel-rossi.de“

Anreise mit der Bahn:
Das Hotel ist vom Hauptbahnhof in ca. 7 Gehminuten erreichbar.

Anreise mit dem PKW:
Das Hotel stellt einige Parkplätze zur Verfügung.

PSYCHISCHE ERKRANKUNGEN UND IHRE AUSWIRKUNGEN AM ARBEITSPLATZ

Kompaktseminar für Fachanleiter/innen
in Inklusionsbetrieben sowie
Zuverdienst- und Arbeitsprojekten

Kontakt und Erreichbarkeit

Berlin	030 - 25 11 066	Berlin@faf-gmbh.de
Chemnitz	0371 - 35 59 20	Chemnitz@faf-gmbh.de
Darmstadt	06151 - 15 95 091	Darmstadt@faf-gmbh.de
Köln	0221 - 54 63 933	Koeln@faf-gmbh.de
Kiel	0431 - 26 09 4704	Kiel@faf-gmbh.de

Kommandantenstraße 80
D 10117 Berlin
T: + 49 (0) 30 - 251 10 66
F: + 49 (0) 30 - 251 93 82
E: berlin@faf-gmbh.de

www.faf-gmbh.de

04. - 05. November 2019

Berlin

Dozentin:
Ingrid Stumpf, FAF gGmbH

Zielsetzung

Die Arbeit in Inklusionsbetrieben oder in Arbeitsprojekten zur Integration psychisch kranker Menschen verlangt von den Anleiter/innen nicht nur berufsspezifische Kompetenzen, sondern auch besondere Fähigkeiten in der Kommunikation und Mitarbeiterführung. Sie sind im Arbeitsprozess verantwortlich für die Integration von Menschen mit einer psychischen Erkrankung oder Behinderung und dabei insbesondere für deren spezifische Anleitung und Unterstützung.

Zur Entwicklung ihrer entsprechenden Führungskompetenz benötigen die Fachanleiter/innen Grundlagenkenntnisse über psychiatrische Erkrankungen und daraus abgeleitete Handlungsleitlinien für spezifische Alltags- und Arbeitssituationen.

Das Seminar vermittelt entsprechende Grundlagenkenntnisse und stellt Instrumente für den Arbeitsalltag vor. In einem fachlichen Austausch werden weiterhin Leitlinien für den Umgang mit psychisch kranken Mitarbeiter/innen entwickelt.

Seminarnutzen

- Sie vertiefen Ihr Wissen über psychiatrische Krankheitsbilder und die daraus resultierenden Arbeitsstörungen
- Sie kennen die medikamentenspezifischen Auswirkungen auf Arbeits- und Konzentrationsvermögen
- Sie lernen die Bedeutung von arbeitsspezifischen Instrumentarien genauer kennen
- Sie können Belastungsmomente erkennen und entlastende Interventionsmöglichkeiten anwenden
- Sie gewinnen Sicherheit in Ihrer Funktion als Anleiter/in und Führungskraft

Zielgruppe

Das Seminar richtet sich an Mitarbeitende aus Inklusionsbetrieben sowie Zuverdienst- oder Arbeitsprojekten, welche als Fachanleiter/innen in der betriebliche Produktion und Dienstleistungserbringung tätig sind und keine sozialarbeiterische oder pädagogisch-therapeutische Ausbildung oder Vorkenntnisse haben.

Seminarablauf

Montag, den 04. November 2019

10:00 Uhr bis 17:00 Uhr

- Grundlagen und Ursachen psychischer Erkrankungen
- Einführung in die Krankheitsbilder
- Wirkungen und Auswirkungen von Medikamenten

Dienstag, den 05. November 2019

9.00 Uhr bis 13.00 Uhr

- Auswirkungen psychischer Erkrankungen (insbesondere auf Arbeitsprozesse)
- Instrumentarien zur Erfassung von arbeitsspezifischen Ressourcen
- Leitlinien im Umgang mit betroffenen Mitarbeiter/innen

Dozentin

Ingrid Stumpf; tätig als Beraterin im Bereich Personalführung *INKLUSIV* bei der FAF gGmbH, Dipl. Soz.-Pädagogin, Integrationsberaterin, systemische Beraterin (SG).

Unterbringung

Übernachtungen sind in den Seminarkosten nicht enthalten und werden von den Teilnehmer/innen selbst organisiert. Es ist im Hotel Rossi ein Zimmerkontingent bis zum 10. 09. 2019 reserviert. Bitte nehmen Sie eigenständig Kontakt auf.

Anzahl der Teilnehmer/innen

Mindestens 12, maximal 16 Teilnehmer/innen

Anmeldung

Um Anmeldung bis zum 13. Sept. 2019 mit beiliegendem Anmeldeformular wird gebeten. Aufgrund der Anmeldung erfolgt eine schriftliche Bestätigung und Rechnungsstellung.

Erfolgt ein Rücktritt nach dem 20. September 2019 wird eine Stornogebühr von 160,- € fällig, es sei denn, der Platz kann aus einer Warteliste besetzt werden. Bei Nichtteilnahme oder Abmeldung nach dem 21. Oktober 2019 müssen wir die volle Teilnahmegebühr in Rechnung stellen.

Keine Storno- oder Rücktrittsgebühren werden fällig, wenn ein(e) Ersatzteilnehmer/in gestellt wird oder eine Person von der Warteliste einspringt.

Die FAF gGmbH behält sich vor, das Seminar abzusagen oder ggf. auf einen späteren Termin zu verschieben, sollten bis zum 13. September 2019 nicht genügend Anmeldungen eingehen.

Seminarkosten

320,00 € + 19 % MwSt.
(Pausenverpflegung und Seminarmaterial sind in diesem Betrag enthalten).
Der Preis für bag-if Mitglieder beträgt 290,00 € zuzügl. 19% MwSt.

An FAF gGmbH, Kommandantenstraße 80, 10117 Berlin

FAX (030) 251 93 82 Mail: seminare@faf-gmbh.de FON: (030) 251 10 66

Verbindliche Anmeldung

*) Pflichtangaben

Seminartitel *)	
Termin / Ort *)	
Vor- u. Nachname, Titel *)	
Funktion im Unternehmen	
Name des Betriebes und Anschrift *)	
Telefon *) und Fax *)	
Email-Adresse *)	
Rechnungsanschrift (Vertragspartner) *):	
Übernachtung (falls in der Ausschreibung angeboten). *)	Übernachtung ist gewünscht o nein o ja vom _____ bis zum _____
Besondere Fragen oder Wünsche z. B. Ernährung oder Bedarf nach barrierefreiem Zugang	

Für das o.g. Seminar melde ich mich hiermit verbindlich an. Ich akzeptiere die Rücktrittsbedingungen laut Ausschreibung der Veranstaltung.

.....

Ort und Datum

Unterschrift

Stempel der Firma/Einrichtung

Ich erkläre mich mit der EDV-gestützten Speicherung und Verarbeitung der Seminaranmeldung einverstanden. Ihre Daten werden ausschließlich für die Organisation und FAF interne Verwaltung der Seminare benutzt und nicht an Dritte weitergegeben.

Mit meinem Kreuz willige ich ein, ca. 2 mal pro Jahr Informationsmails der FAF gGmbH zu Seminaren, Fachtagen und anderen relevanten Themen zu erhalten.