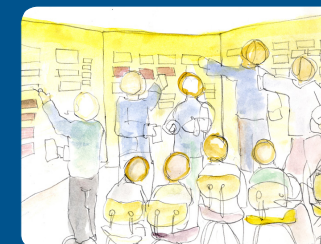


SEMINARE / TAGUNGEN



**Anreise**

**Veranstaltungsort:**

Alte Feuerwache e.V. Tagungshaus:  
Axel-Springer-Straße 40/41, 10969 Berlin

**Anreise mit der Bahn:**

Vom Hauptbahnhof mit der S-Bahn Richtung Osten bis zum Alexanderplatz, dort weiter mit der U-Bahn 2 Richtung Ruhleben bis Bahnhof Spittelmarkt. Dort dann den Ausgang in Fahrtrichtung nehmen und links in die Axel-Springer Straße gehen.

**Anreise mit dem PKW:**

Bitte beachten, dass in der näheren Umgebung kaum Parkmöglichkeiten bestehen.

**PSYCHISCHE ERKRANKUNGEN  
UND IHRE AUSWIRKUNGEN AM ARBEITSPLATZ**

Kompaktseminar für Fachanleiter/innen  
in Inklusionsbetrieben sowie  
Zuverdienst- und Arbeitsprojekten

**Kontakt und Erreichbarkeit**

Berlin	030 -	251 10 66	Berlin@faf-gmbh.de
Chemnitz	0371 -	355 92 0	Chemnitz@faf-gmbh.de
Darmstadt	06151 -	159 50 91	Darmstadt@faf-gmbh.de
Köln	0221 -	546 39 33	Koeln@faf-gmbh.de
Kiel	0431 -	260 94 70 4	Kiel@faf-gmbh.de

Kommandantenstraße 80  
D 10117 Berlin  
T: 030 - 251 10 66  
F: 030 - 251 93 82  
Berlin@faf-gmbh.de  
  
[www.faf-gmbh.de](http://www.faf-gmbh.de)

**22. - 23. Oktober 2018**

FAF gGmbH, Berlin

Dozent:  
Christian Gredig, FAF gGmbH

## Zielsetzung

---

Die Arbeit in Inklusionsbetrieben oder in Arbeitsprojekten zur Integration psychisch kranker Menschen verlangt von den Anleiter/innen nicht nur berufsspezifische Kompetenzen, sondern auch besondere Fähigkeiten in der Kommunikation und Mitarbeiterführung. Sie sind im Arbeitsprozess verantwortlich für die Integration von Menschen mit einer psychischen Erkrankung oder Behinderung und dabei insbesondere für deren spezifische Anleitung und Unterstützung.

Zur Entwicklung ihrer entsprechenden Führungskompetenz benötigen die Fachanleiter/innen Grundlagenkenntnisse über psychiatrische Erkrankungen und daraus abgeleitete Handlungsleitlinien für spezifische Alltags- und Arbeitssituationen.

Das Seminar vermittelt entsprechende Grundlagenkenntnisse und stellt Instrumente für den Arbeitsalltag vor. In einem fachlichen Austausch werden weiterhin Leitlinien für den Umgang mit psychisch kranken Mitarbeiter/innen entwickelt.

## Nutzen für die Seminarteilnehmer/innen

---

- Sie vertiefen Ihr Wissen über psychiatrische Krankheitsbilder und die daraus resultierenden Arbeitsstörungen
- Sie kennen die medikamentenspezifischen Auswirkungen auf das Arbeits- und Konzentrationsvermögen
- Sie erfahren die Bedeutung von arbeitsspezifischen Instrumentarien
- Sie können Belastungsmomente erkennen und entlastende Interventionsmöglichkeiten anwenden
- Sie gewinnen Sicherheit in Ihrer Funktion als Anleiter/in und Führungskraft

## Zielgruppe

---

Das Seminar richtet sich an Mitarbeitende aus Inklusionsbetrieben sowie Zuverdienst- oder Arbeitsprojekten, welche als Fachanleiter/innen in der betrieblichen Produktion und Dienstleistungserbringung tätig sind und keine pädagogisch-therapeutische oder sozialarbeiterische Aus- und Vorbildung haben.

## Seminarablauf

---

### Montag, den 22. Oktober 2018

#### 10.00 Uhr bis 17.00 Uhr

- Grundlagen und Ursachen psychischer Erkrankungen
- Einführung in die Krankheitsbilder
- Wirkungen und Nebenwirkungen von Medikamenten

### Dienstag, den 23. Oktober 2018

#### 9.00 Uhr bis 13.00 Uhr

- Auswirkungen psychischer Erkrankungen (insbesondere auf Arbeitsprozesse)
- Instrumentarien zur Erfassung von arbeitsspezifischen Ressourcen
- Leitlinien im Umgang mit betroffenen Mitarbeiter/innen

## Dozent

---

Christian Gredig, Projektkoordinator und Fortbildungsreferent für sonderpädagogische Zusatzausbildungen sowie für psychiatrie- und rehabilitationsspezifische Themen.

## Unterbringung

---

Übernachtungen sind in den Seminarkosten nicht enthalten und werden von den Teilnehmer/innen selbst organisiert. Bei der Suche nach passenden Hotels gibt die FAF Unterstützung.

## Anzahl der Teilnehmer/innen

---

Mindestens 12, maximal 16 Teilnehmer/innen

## Anmeldung

---

Um Anmeldung bis zum 14. September 2018 mit beiliegendem Anmeldeformular wird gebeten. Aufgrund der Anmeldung erfolgt eine schriftliche Bestätigung und Rechnungstellung.

Erfolgt ein Rücktritt nach dem 14. September 2018 wird eine **Stornogebühr** von 150,- Euro fällig. Bei Nichtteilnahme oder Abmeldung nach dem 12. Oktober 2018 müssen wir die **volle Teilnahmegebühr** in Rechnung stellen.

**Keine Storno- oder Rücktrittgebühren** werden fällig, wenn ein(e) Ersatzteilnehmer/in gestellt wird oder eine Person von der Warteliste einspringt.

Die FAF gGmbH behält sich vor, das Seminar abzusagen oder ggf. auf einen späteren Termin zu verschieben, sollten bis zum 14. September 2018 nicht genügend Anmeldungen eingehen.

## Seminarkosten

---

300 € zuzügl. gesetzl. MWSt von 19%.  
(Pausenverpflegung und Seminar material sind in diesem Betrag enthalten)  
Der Preis für bag-if Mitglieder beträgt 275 € zuzügl. gesetzl. MWSt von 19%.

# An FAF gGmbH, Kommandantenstraße 80, 10117 Berlin

FAX (030) 251 93 82 Mail: [seminare@faf-gmbh.de](mailto:seminare@faf-gmbh.de) FON: (030) 251 10 66

## Verbindliche Anmeldung

\*) Pflichtangaben

Seminartitel *)	
Termin / Ort *)	
Vor- u. Nachname, Titel *)	
Funktion im Unternehmen	
Name des Betriebes und Anschrift *)	
Telefon *) und Fax *)	
Email-Adresse *)	
Rechnungsanschrift (Vertragspartner) *):	
Übernachtung (falls in der Ausschreibung angeboten). *)	Übernachtung ist gewünscht o nein o ja vom _____ bis zum _____
Besondere Fragen oder Wünsche  z. B. Ernährung oder Bedarf nach barrierefreiem Zugang	

Für das o.g. Seminar melde ich mich hiermit verbindlich an. Ich akzeptiere die Rücktrittsbedingungen laut Ausschreibung der Veranstaltung.

.....

Ort und Datum

Unterschrift

Stempel der Firma/Einrichtung

Ich erkläre mich mit der EDV-gestützten Speicherung und Verarbeitung der Seminaranmeldung einverstanden. Ihre Daten werden ausschließlich für die Organisation und FAF interne Verwaltung der Seminare benutzt und nicht an Dritte weitergegeben.

Mit meinem Kreuz willige ich ein, ca. 2 mal pro Jahr Informationsmails der FAF gGmbH zu Seminaren, Fachtagen und anderen relevanten Themen zu erhalten.